



TOÁN 2

BÀI 8

BẢNG CỘNG (QUA 10)

Tiết 2

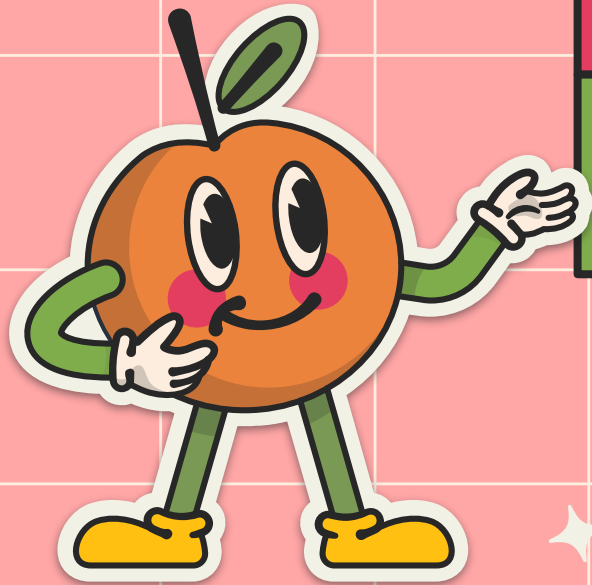




01

KHỞI ĐỘNG

HÃY CÙNG THAM GIA MỘT TRÒ CHƠI SAU NHÉ !



ĐU A XE

09:36

5
chương
ngại vật



Đua xe

Em hãy chọn đáp án đúng để chiếc xe có thể vượt qua chướng ngại vật và về đích nhanh nhất nhé!

BẮT ĐẦU

10:00

Điểm

0

Câu hỏi

0/5



$$9 + 6 = ?$$

A.15

C.12

B.13

D.14



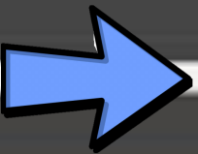
Tìm các phép tính
có tổng bằng 11

A. $9 + 2$

C. $6 + 5$

B. $6 + 6$

D. $8 + 3$



Tìm các phép tính
có tổng bằng 13

A. $8 + 3$

C. $2 + 9$

B. $8 + 5$

D. $4 + 9$



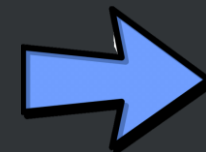
Tìm phép tính có tổng bằng
phép tính sau:
 $7 + 7$

A. $6 + 6$

C. $5 + 9$

B. $5 + 7$

D. $4 + 8$



Tìm phép tính có tổng bằng
phép tính sau:
 $7 + 7$

A. $6 + 6$

C. $5 + 9$

B. $5 + 7$

D. $4 + 8$





**Cảm ơn các
bạn rất nhiều!**

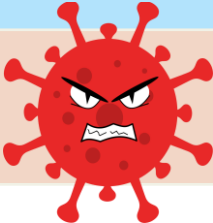
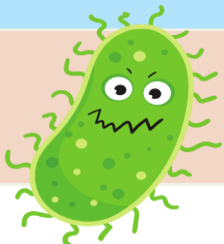
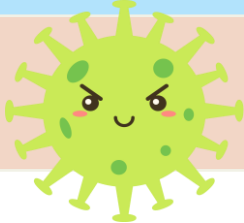
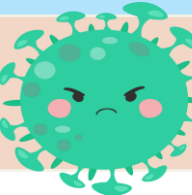
LUYỆN TẬP

02

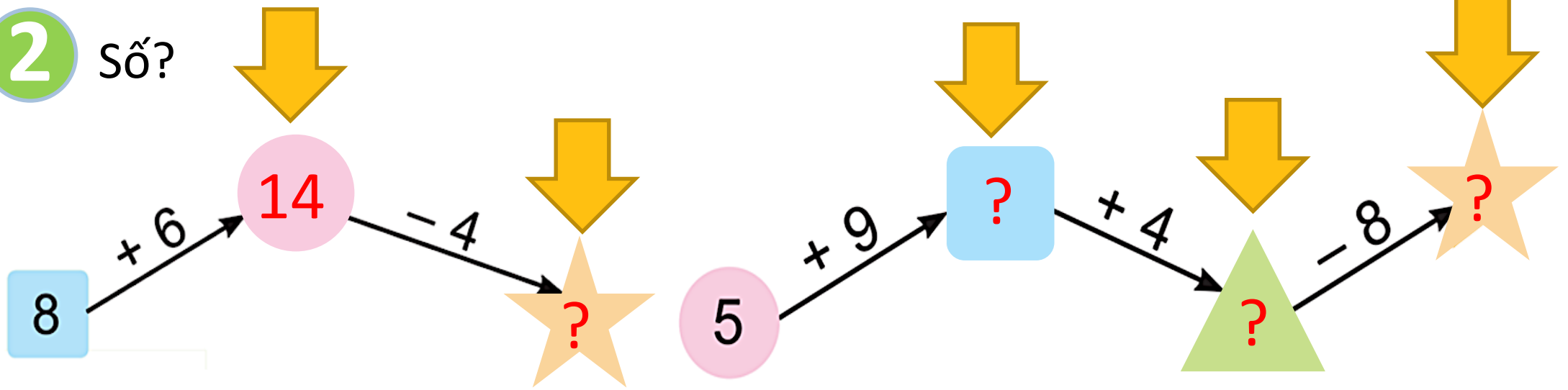
LÀM CÁC BÀI TẬP VÀO VỞ NHÉ!



1 SỐ?

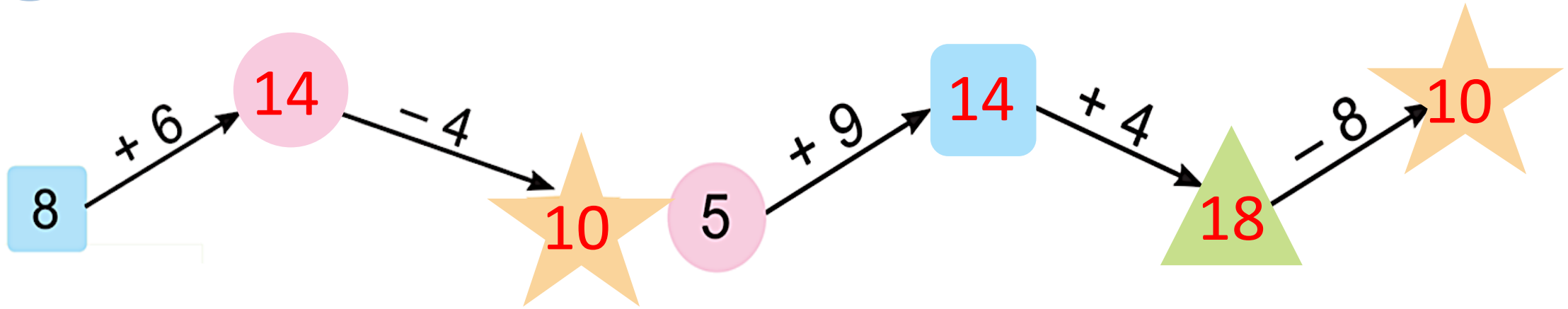
Số hạng	7	9	4	8	6	9
Số hạng	5	3	8	4	7	8
Tổng	12				13	

2 số?

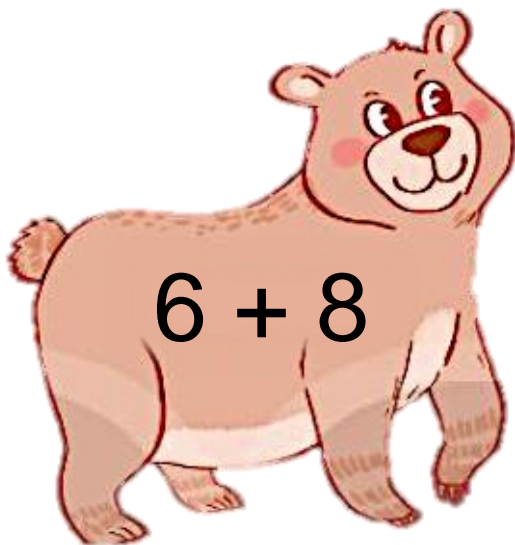
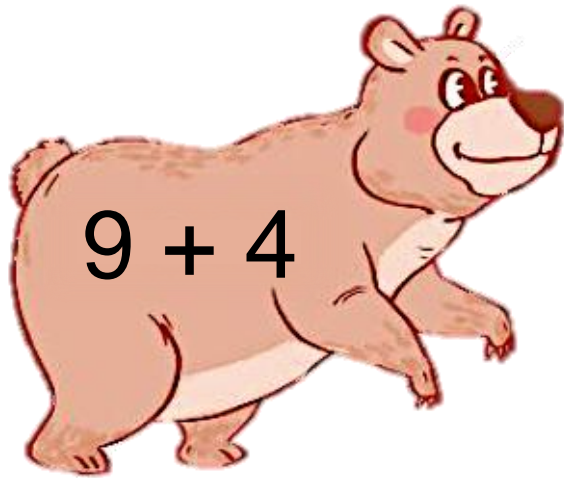


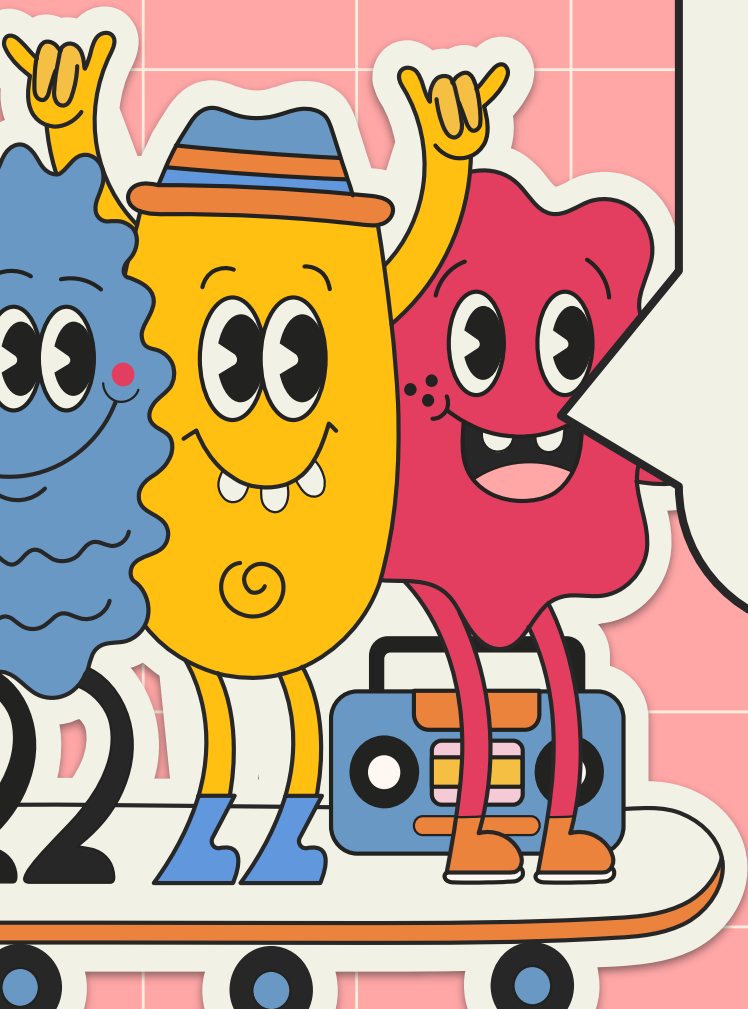
Số cần điền vào hình tròn là bao nhiêu? Vì sao?

2 SỐ?



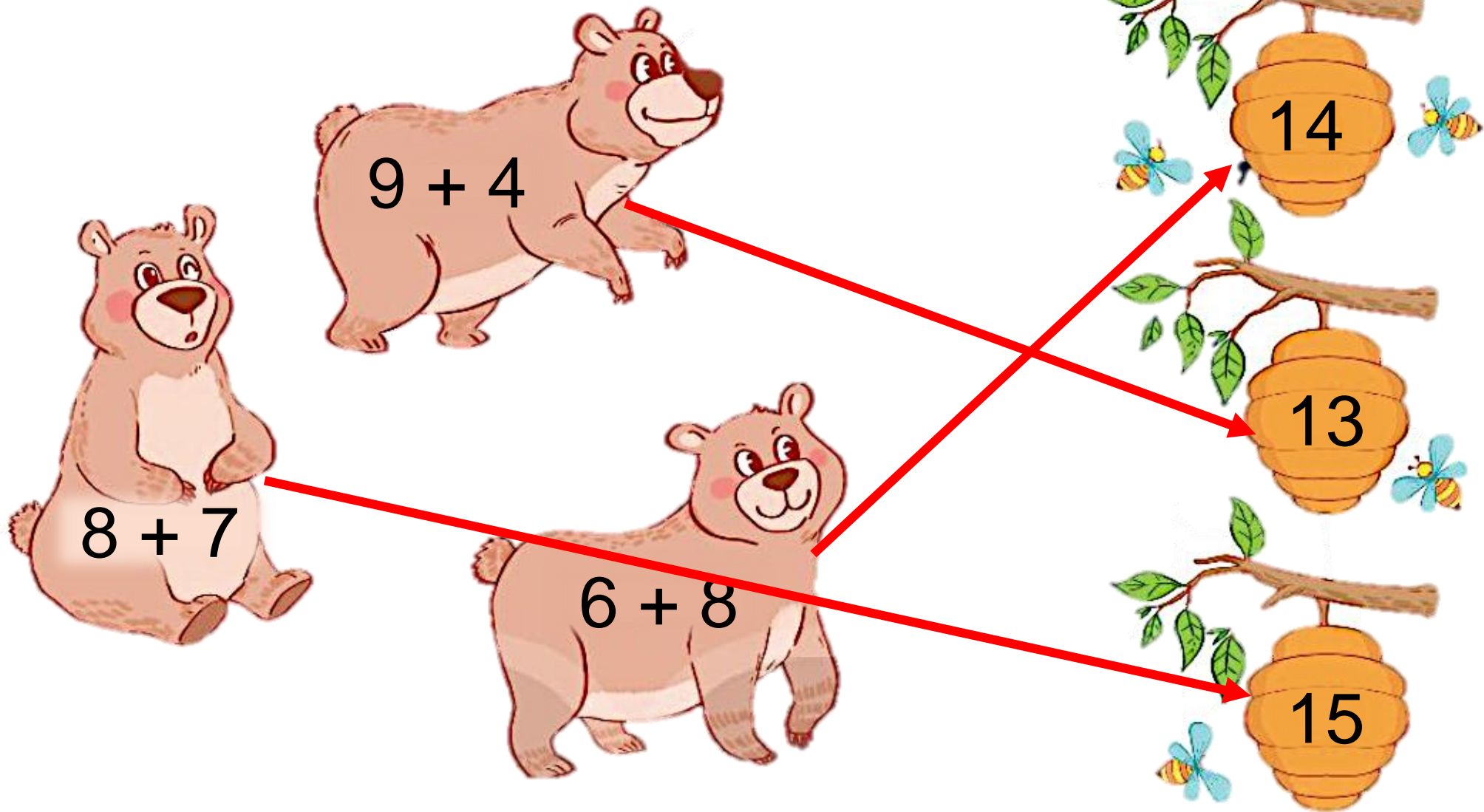
3 Tìm tổ ong cho gấu





Em hãy thực hiện các
phép tính đúng để tìm
đường về nhà cho các
chú gấu nhé

3 Tìm tổ ong cho gấu



4

> ; < ; = ?

Vế trái là một phép
tính

Vế phải là số cụ
thể.

a) $6 + 6$
12

>

11

b) $6 + 6$
12

=

$3 + 9$
12

$7 + 5$
12

=

12

$9 + 2$
11

<

$7 + 7$
14



Bài yêu cầu
làm gì?



5 Trong ca-bin thứ nhất có 7 người, trong ca-bin thứ hai có 8 người. Hỏi trong hai ca-bin có tất cả bao nhiêu người?



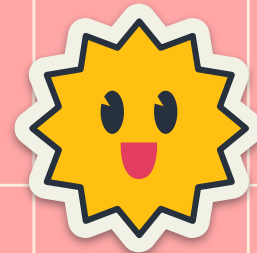
Bài toán yêu cầu điều gì?

Bài giải

Cả 2 ca bin có số người là:

$$7 + 8 = 15 \text{ (người)}$$

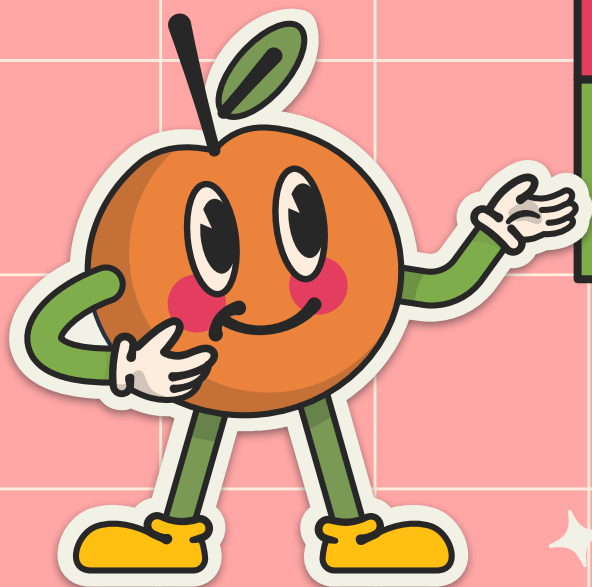
Đáp số: 15 người



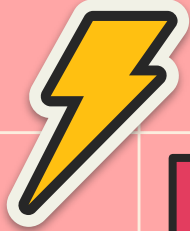
03

DẶN DÒ

NHỚ XEM LẠI BÀI NHÉ !



DẶN DÒ



**LÀM BÀI TẬP
TRONG VỞ BÀI
TẬP TOÁN**



**CHUẨN BỊ BÀI
TIẾP THEO**